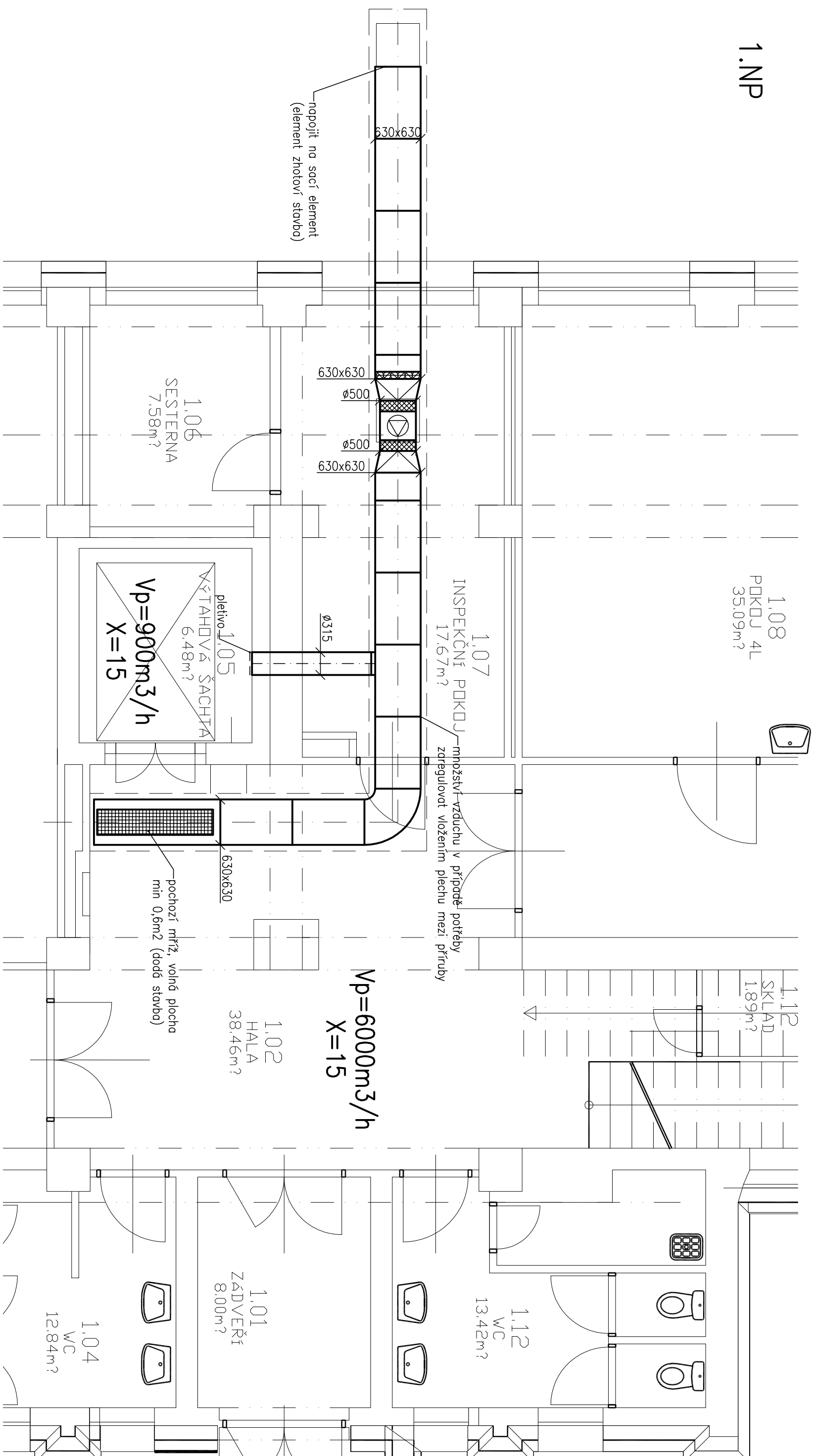
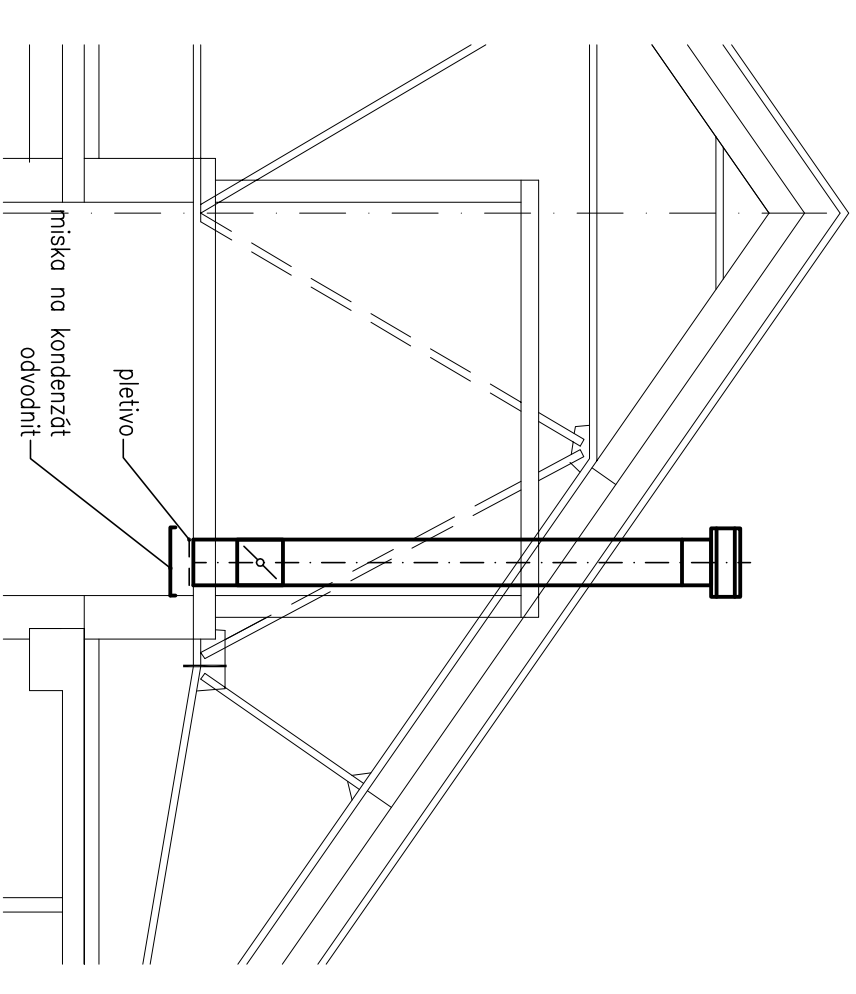


## 1.NP



### ŘEZ (3.NP, strojovna výtahu)



stavební část	vzdruchovebníka	firma <b>DASTT</b>
zodpovědný projektant	zodpovědný projektant Ing. Jan Menšík	Partdubice Hlaváčova 179 tel/fax 466 535 400
ING. Jaroslav DVOŘÁK	vypracoval Ing. Martin Karesš	
investor	Partdubický kraj, Komenského náměstí 125, 532 11 Partdubice	zak. č. 1502/71 druh proj. DSP datum 5/2017 formát A3 měřítko 1:50
Půdorys	<b>Léčebna dlouhodobě nemocných Rybčív, vybudování systému EPS a evakuačního rozhlasu včetně vyvolaných stavebních úprav</b>	D.1.4.1.2